

交通死亡事故発生状況

(平成23年上半期暫定数)

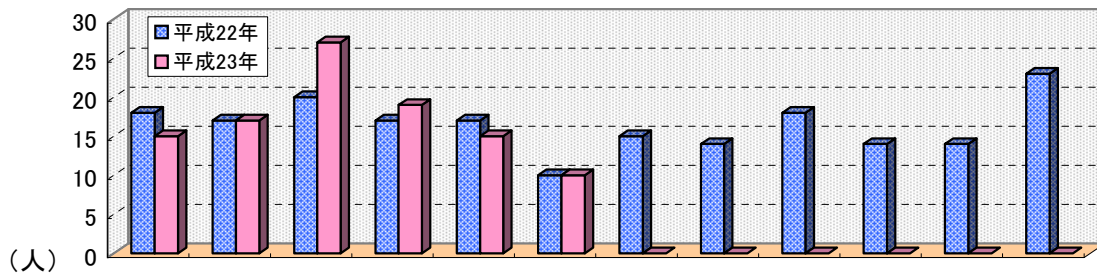
1 平成23年上半期の交通事故

区分	上半期			6月中		
	発生数	増減数	増減率	発生数	増減数	増減率
人身事故件数	23,790	-968	-3.9	4,070	-129	-3.1
死者数	103	4	4.0	10	0	0.0
負傷者数	29,268	-955	-3.2	4,995	-160	-3.1

- ・ 死亡事故は、99件 103人で
5件 4人の増加
- ・ 人身事故件数は、3.9%の減少
- ・ 負傷者数は、3.2%の減少

2 月別死者数

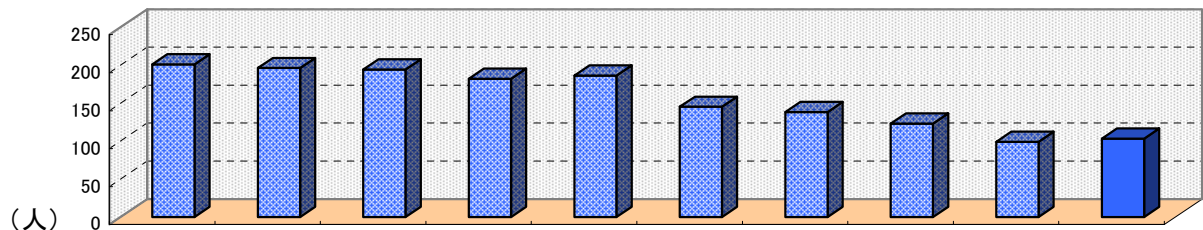
～ 6月中の死者は 10人で昨年と同数



年/月	1月	2月	3月	4月	5月	6月	7月	8月	9月	10月	11月	12月	合計
平成22年	18	17	20	17	17	10	15	14	18	14	14	23	197
平成23年	15	17	27	19	15	10							103
増減数	-3	0	7	2	-2	0							4
増減率	-16.7	0.0	35.0	11.8	-11.8	0.0							4.0

3 死者数の年別推移

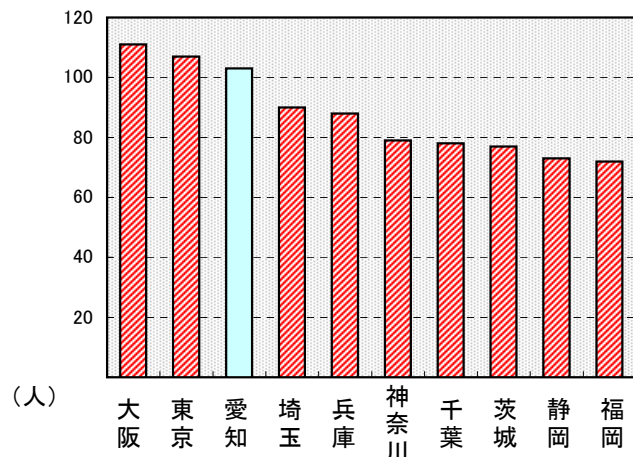
～ 各年上半期死者 本年上半期103人は前年同期比 4人の増加 ～



上半期	14年	15年	16年	17年	18年	19年	20年	21年	22年	23年
死者数	201	196	194	182	186	145	138	123	99	103

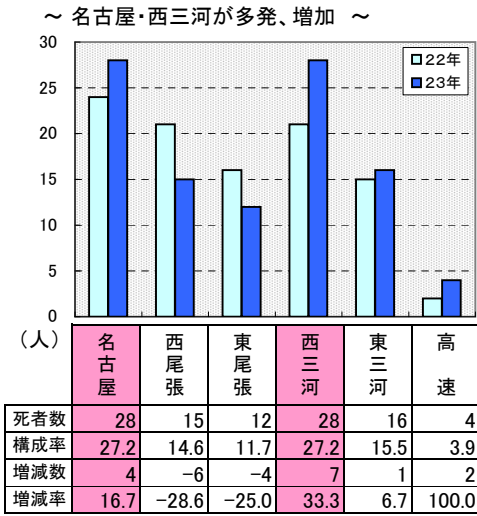
4 都道府県別死者数

順位	都道府県	上半期	増減数	増減率
1	大阪	111	25	29.1
2	東京	107	3	2.9
3	愛知	103	4	4.0
4	埼玉	90	7	8.4
5	兵庫	88	5	6.0
6	神奈川	79	-6	-7.1
7	千葉	78	-6	-7.1
8	茨城	77	-15	-16.3
9	静岡	73	-3	-3.9
10	福岡	72	-13	-15.3
	全国	2,112	-59	-2.7

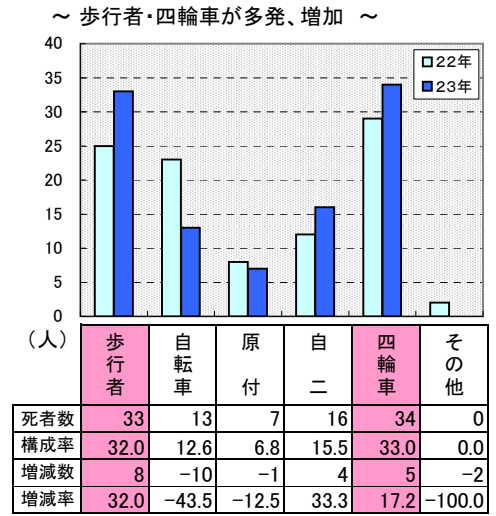


5 交通死亡事故の特徴(平成23年上半期)

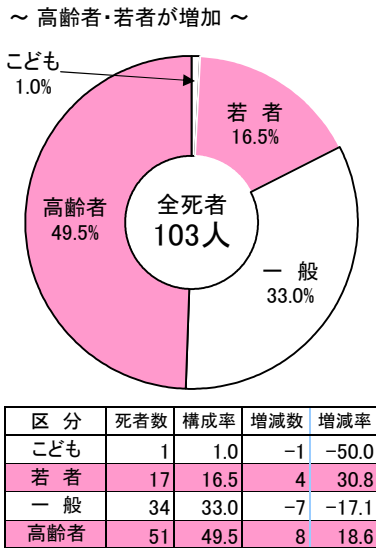
(1) 地域別



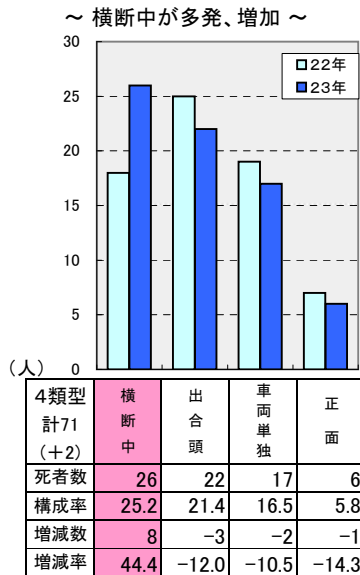
(2) 当事者別



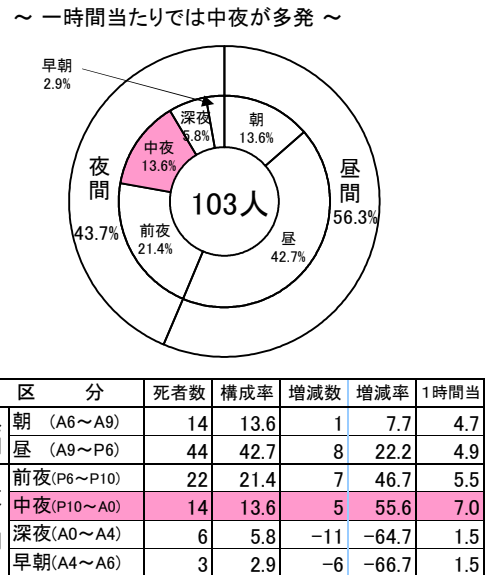
(3) 年齢層別



(4) 主な事故類型別



(5) 時間帯別

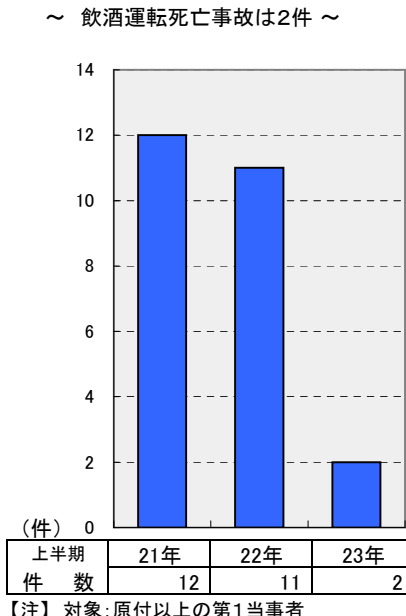


(6) 法令違反別(第1原因)

～ 信号無視が多発、増加 ～

区分	件数	構成率	増減数	増減率
総数	99	100.0	5	5.3
計	88	88.9	5	6.0
小計	34	34.3	3	9.7
重点5態様				
信号無視	16	16.2	6	60.0
最高速度	2	2.0	-3	-60.0
歩行者妨害	10	10.1	3	42.9
一時不停止	6	6.1	-3	-33.3
酒酔い	0	0.0	0	0.0
前方等	31	31.3	0	0.0
その他	23	23.2	2	9.5
計	7	7.1	-2	-22.2
自転車				
信号無視	0	0.0	-2	-100.0
一時不停止	3	3.0	-2	-40.0
その他	4	4.0	2	100.0
計	4	4.0	2	100.0
歩行者				
信号無視	4	4.0	3	300.0
横断等	0	0.0	0	0.0
その他	0	0.0	-1	-100.0
その他・不明	0	0.0	0	0.0

(7) 飲酒運転事故発生状況



(8) シートベルト着用状況

